



Label
ISR

PRI Principles for
Responsible
Investment

REGARD CREDIT EURO (IG) 3-5 ISR

MAI 2022

ACTIF NET (M€) 262,12

Date de création: 07/01/2010

Taux de sélectivité 34,2%

NOTES MOYENNES PONDEREES GLOBALES ET PAR DOMAINES

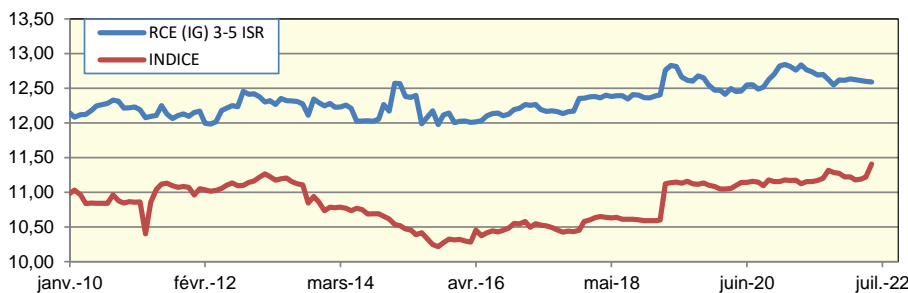
CONTROVERSES FLAG ROUGE (% sans contro.)

	MOYENNE	RH	ENV	CL/FOUR.	GOUV.	SOC. CIV.	DTS HUM.	Date	Nb émet.	Env.	Sociétal	Gouv.
INDICE BARCLAYS	11,40	11,59	11,65	11,07	10,87	11,55	11,51	28/02/22	60	0	100%	100%
ELIGIBLES	12,31	12,57	12,60	11,93	11,59	12,50	12,45	31/03/22	65	0	100%	100%
RCE (IG) 3-5 ISR	12,59	12,87	12,91	12,11	11,52	13,23	12,78	29/04/22	64	0	100%	100%
Q.D. par domaines	110,5%	111,0%	110,9%	109,4%	106,0%	114,5%	111,1%	31/05/22	63	0	100%	100%

NOTES EXTREMES DE RCE (IG) 3-5 ISR

Meilleures notes

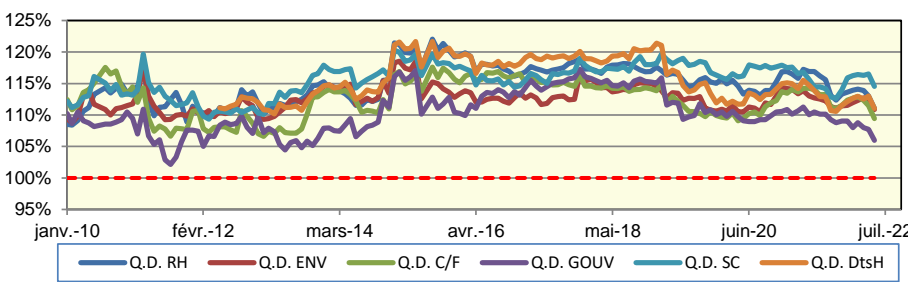
La Banque Postale	17,93
Abbott Laboratories	16,31
PepsiCo, Inc.	14,95
BNP Paribas SA	14,93
Unibail-Rodamco-Westfield SE	14,91
International Business Machines	14,73
Axa SA	14,51
Repsol SA	14,43
Societe Generale SA	14,20
Carrefour SA	14,18



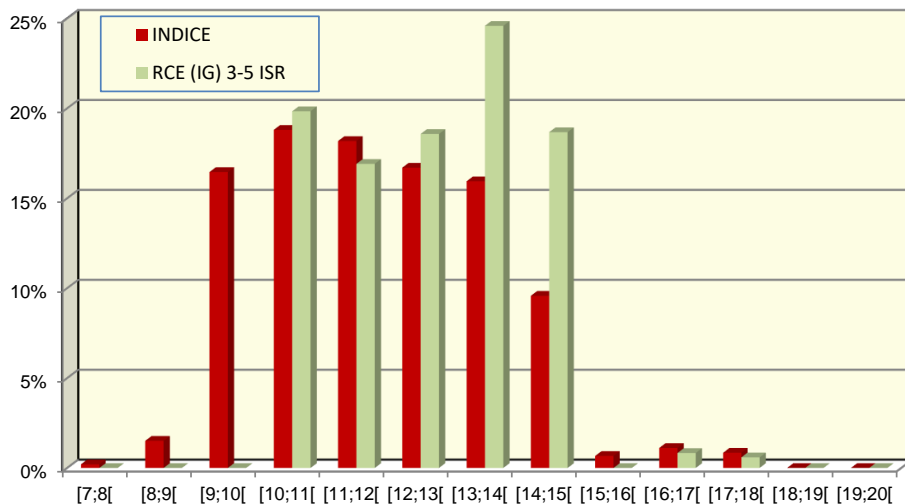
Moins bonnes notes

Zurich Insurance Group AG	10,67
Westpac Banking Corp.	10,56
Vonovia SE	10,50
Citigroup Inc.	10,44
Lloyds Banking Group Plc	10,35
Volkswagen AG	10,28
Banco Bilbao Vizcaya Argentaria SA	10,22
Tesco Plc	10,12
ING Groep NV	10,09
Swedbank AB	10,07

Historique des Q.D. par domaines



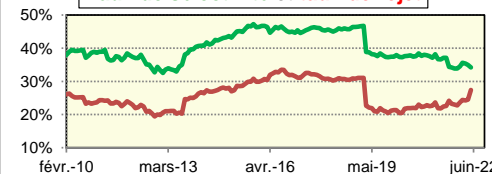
PROFIL ELIGIBLE DE RCE (IG) 3-5 ET DE L'INDICE BARCLAYS (% en poids)



COUVERTURE ISR

	FONDS	INDICE
Nb de lignes notées	108	3425
Nb de lignes notées	108	3271
% lignes notées	100,0%	95,5%
Nb d'émetteurs notés	63	666
Nb d'émetteurs notés	63	603
poids des notés	100,0%	96,7%
pds éligibles	100,0%	79,2%
Taux de sélectivité sur l'univers (nb)		34,2%
Taux de rejet sur les titres notés (nb)		27,4%
Taux de sélectivité: part des titres non éligibles		
Taux de rejet: part des titres notés non éligibles		

Taux de sélectivité et taux de rejet



Suite à la mise à jour de mai des notes V.E., les évolutions dans les listes éligibles et non éligibles sont les suivantes:

- **entrées/sorties:** 14 nouveaux émetteurs sont couverts (6 éligibles et 8 non éligibles) et 24 titres ne sont plus couverts (6 éligibles et 18 non éligibles),
- **changement de statut:** 51 titres deviennent éligibles et 38 titres deviennent non éligibles (aucun n'est présent dans RCE IG 3-5 ISR).

Eligibilité d'ENAGAS (9,87->11,03). Hausse forte des **DH (+3,13)** et **C/F (+2,83)**, moindre pour **Gouv. (+0,55)**, **RH (+0,42)** et **Envr (+0,27)** et stabilité pour **SC (+0,10)**.

RH (9,23->9,65): engagement formel en santé et sécurité (système de gestion certifié). Tendance positive du taux de fréquence des accidents de 2019 à 2021. Les conventions collectives couvrent la majorité des employés. Mais, manque d'informations sur la gestion responsable des réorganisations. Baisse des heures de formation par employé entre 2019 et 2021. L'engagement à promouvoir la gestion des carrières n'anticipe pas les besoins en d'emploi et de compétences à court et à long terme.

Envr (12,46->12,73): objectifs quantifiés et systèmes de gestion certifiés. Audits de contrôle de la pollut°, évaluat° des risques et procédures de prévent° de la pollut°. Politique biodiversité exhaustive s'appuyant sur des évaluat° d'impact sur l'environnement, des systèmes de surveillat°, des programmes de protect° des oiseaux et des actions de réhabilitat° des terres. Mise en œuvre de programmes d'efficacité énergétique sur une majorité de sites. Les émissions de CO2 ont diminué entre 2019 et 2021.

C/F (9,89->12,72): améliorat° due aux contrôles externes pour prévenir la corrupt° et à l'engagement de transparence et d'intégrité sur le lobbying (publicat° du budget). Contrôles internes et systèmes de rapports confidentiels pour traiter les questions de conformité. Intégrat° des quest° sociales dans la chaîne d'approvisionnement par le biais de clauses contractuelles, de questionnaires et de formations. Lobbying responsable: ligne d'assistance confidentielle dédiée et contrôle interne.

Gouv. (8,97->9,52): questions de RSE présentées aux actionnaires et aux investisseurs (changement climatique, prévent° de la pollut° et de la corrupt°). Objectifs quantifiés pour les incitat° à long et court terme. Le comité d'audit joue un rôle complet dans la supervision des contrôles internes et externes, et le système de contrôle interne semble couvrir les risques RSE. Niveau d'indépendance du CA élevé, et ses membres ont démontré leur expertise en matière de RSE.

SC (9,27->9,37): politique de promot° du développement social et économique local, soutenue par des mécanismes de réclamat°, des programmes de développement social et de renforcement des capacités. Les indicateurs connexes sont restés stables. Pas d'info sur l'accès facilité à l'énergie dans les pays en développement.

DH (9,85->12,98): mesures pour soutenir les engagements globaux en faveur des droits de l'homme fondamentaux, de la liberté d'associat°, de la non-discriminat° et de la diversité (évaluations d'impact sur les droits de l'homme et audits externes et internes). La part des femmes dans les postes de direction a augmenté entre 2017 et 2021.

Sur le mois écoulé, le fonds n'a connu aucun mouvement.